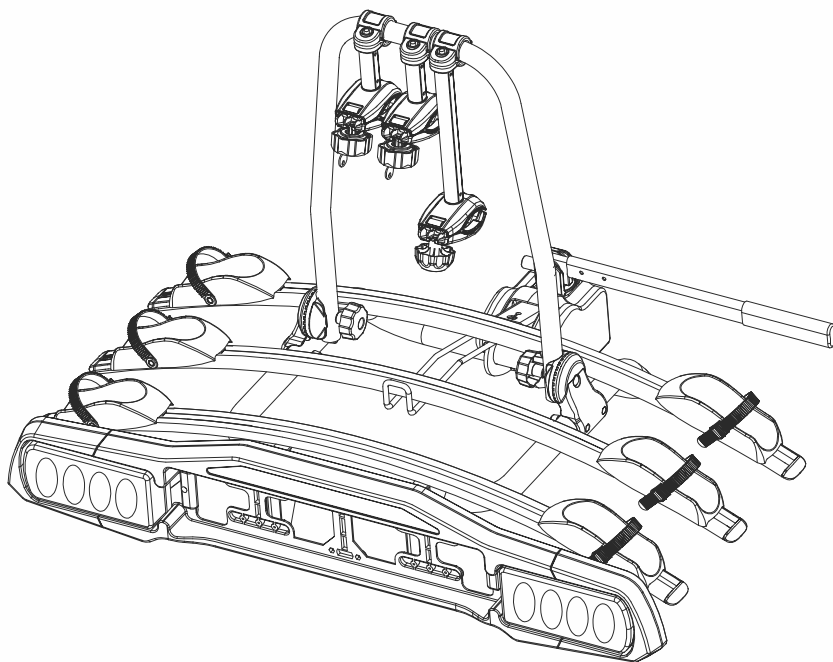


CZ Nosič kol na kouli tažného zařízení
- 3 kola

SK Nosič bicyklov na guľu t'ažného zariadenia
- 3 bicykle



item 02 125

COMPASS

... a little bit different company

Compass CZ s.r.o. Pražská 17, 250 81 - Nehvizdy, CZ, e-mail: info@compass.cz

revize textu 06/2017



Nosič kol na kouli tažného zařízení - 3 kola TÜV

Univerzální nosič jízdních kol s jednoduchým systémem upevnění, sklápěním pro přístup do kufru, s kompletně osvětleným panelem a místem pro SPZ.

Upevnění kola do nosiče se obejde bez nářadí, provádí se uchycením držáku na rám a dotažením spon na kola, umístěných na základně. Mechanismus je uzamykací a nehrozí tak odcizení kola.

Nosič je precizně zhotoven z oceli a každá ze tří základen pro jízdní kola je z hliníku stříbrné barvy. Nosič je vhodný pro tři jízdní kola, nepřesahující dohromady hmotnost 45 kg.

Nosič se připevňuje na kouli tažného zařízení, a zajišťuje se pomocí robustní páky a zámku. Dále je vybaven panelem s osvětlením a místem pro uchycení registrační značky (SPZ). Světelný panel je připojen k zásuvce tažného zařízení vozidla pomocí 13-pólového konektoru a je vybaven kompletními zadními svítilnami, včetně osvětlení SPZ.

I přes velké rozměry nosiče, je stále umožněn přístup do kufru a to díky důmyslné konstrukci a možnosti sklápění celého nosiče.

Technická data:

upnutí nosiče	na kouli tažného zařízení
panel se světly	ano
připojení světel	zástrčka tažného zařízení, 13-pólů
fixace jízdních kol	přední, zadní kolo a rám
zamykání kol	ano
zamykání nosiče	ano
sklápěcí mechanismus	ano
materiál	ocel, aluminium, odolný plast
max. nosnost	45 kg
certifikace	TÜV approved

Upozornění:

- Důkladně si přečtěte a řádně dodržujte tyto pokyny. Tyto pokyny uschovejte na bezpečném místě pro další budoucí použití. Po otevření krabice zkontrolujte stav jednotlivých částí.
- Před montáží na vozidlo se ujistěte, že jsou všechny části řádně smontovány v souladu s návodem.
- Uživatel je zodpovědný za montáž a instalaci zařízení. Výrobce neodpovídá za škody způsobené použitím nesprávných doplňků či nesprávným použitím nosiče jízdních kol.
- Nesprávná instalace nosiče kol a / nebo jízdních kol může způsobit poškození vozidla nebo kol a může také způsobit poranění.
- Nepoužívejte nosič jízdních kol k jiným účelům než tomu, ke kterému je určen. Neupravujte žádnou ze součástí nosiče jízdních kol. Sejměte nosič, pokud ho nepoužíváte.
- Nepoužívejte nosič pro převoz více jízdních kol, než je povoleno. Hmotnost jednotlivého kola nesmí přesáhnout 15kg / 33lbs.
- Nosič je určen pro tažná zařízení 50 mm ISO, dbejte na dotažení patky dosedající na kouli, aby se nosič zařizoval a nehýbal.
- Vždy zkontrolujte hmotnostní limit vašeho tažného zařízení a nikdy jej nepřekračujte.
- Nosič neumísťujte na vleky, karavany nebo obytné přívěsy.
- Tento nosič jízdních kol není určen pro převoz tandemových kol nebo ležatých kol.
- Nepřevázejte jízdní kola s nainstalovanými dětskými sedačkami, brašňami, kryty kol, krycími plachtami nebo motory.

Pokyny k správnému používání:

- Před instalací nosiče se ujistěte, že je koule tažného zařízení řádně očištěna.
- Zkontrolujte, že je výfuk v dostatečné vzdálenosti od pneumatik jízdních kol a bezpečnostních pásku. Horký vzduch z výfuku by mohl poškodit jízdní kola nebo nosič.
- Pokud je vaše vozidlo vybaveno systémem automatického otevírání zadních dveří / víka zavazadlového prostoru, vyřaďte tuto funkci z provozu vždy, když používáte nosič kol. Víko zavazadlového prostoru otevírejte manuálně.
- Když nakládáte jízdní kola na nosič, odstraňte z nich všechny volné části (brašny s nářadím, dětské sedačky, hustilky apod.)
- Vždy umístěte nejdříve největší/nejtežší jízdní kolo nejbližě vozidlu a poté umístěte menší kola.
- Uživatel je povinen pravidelně kontrolovat, že všechny součásti, pásky, regulátory a šrouby jsou bezpečně utažené k zajištění bezpečného provozu.
- Je možné, že budete muset použít navíc ochranné prostředky, aby jste předešli poškrábání jízdních kol a víka zavazadlového prostoru.
- Zámky použité s tímto nosičem mají za úkol odradit od krádeže.

Bezpečnost užívání:

- Před odjezdem se ujistěte, že světla na nosiči fungují správně.
- Nosič z větší délky vozidla a jízdní kola na něm mohou zvětšit i šířku a výšku. Mějte toto na paměti, když budete projíždět zúženým nebo sníženým prostorem a hlavně pak při couvání.
- Jakýkoliv náklad přesahující rozměry vozidla musí respektovat platné předpisy a musí být řádně upevněn.
- Zatížení nosičem a jízdními koly ovlivňují řízení. Nepřekračujte povolený rychlostní limit jízdy. Nepřekračujte rychlost 120 km/h (75 mph).
- Jezděte pomalu přes zpomalovací pruhy. Dodržujte rychlostní limity a přizpůsobte vaši rychlost podmínkám na silnici.
- Jízda mimo zpevněné vozovky se nedoporučuje a mohla by být příčinou poškození vašeho vozidla, tažného zařízení, nosiče nebo jízdních kol.
- Pokud najedete na výčňelek, nebo výmol ve vozovce, zastavte vozidlo a zkontrolujte jízdní kola a zároveň nosič. Pokud zjistíte jakékoliv poškození, sejměte jízdní kola a nosič již dále nepoužívejte.
- Ujistěte se, že mezi jízdními koly a zemí je bezpečná vzdálenost, zejména při vjíždění na vozovku.

Údržba:

- Pravidelně kontrolujte nosič, zda nevykazuje známky opotřebení, koroze nebo únavy materiálu.
- Nepoužívejte nosič, pokud je některá z jeho částí poškozena. Kontaktujte autorizovaný servis ohledně výměny těchto částí, aby jste mohli nosič znovu používat.
- Sejměte nosič před vjezdem do automatické myčky aut.
- Aby jste udržovali výrobek v co nejlepším stavu, je doporučeno výrobek sejmut z vozidla, když není používán.
- Pozor, výrobek není navržen, aby odolával extrémním povětrnostním podmínkám, zejména přímořskému podnebí.
- Promazávejte šrouby, aby jste předešli korozi.

Nosič bicyklov na guľu t'ťažného zariadenia - 3 kolá TÜV

Univerzálny nosič bicyklov s jednoduchým systémom upevnenia, sklápaním pre prístup do kufru, s kompletno osvetleným panelom a miestom pre ŠPZ.

Upevnenie kolesá do nosiča sa zaobíde bez náradia, vykonáva sa uchytením držiaku na rám a dotiahnutím spŕn na kolesá, umiestnených na základni. Mechanizmus je uzamykací a nehrozí tak odcudzenie kolesa.

Nosič je precízne zhotovený z ocele a každá z troch základni pre bicykle je z hliníka striebornej farby. Nosič je vhodný pre tri bicykle, nepresahujúce dohromady hmotnosť 45 kg.

Nosič sa pripevňuje na guľu t'ťažného zariadenia, a zaisťuje sa pomocou robustný páky a zámku. Ďalej je vybavený panelom s osvetlením a miestom pre uchytenie registračnej značky (ŠPZ). Svetelný panel je pripojený k zásuvke t'ťažného zariadenia vozidla pomocou 13-póloveho konektora a je vybavený kompletnými zadnými svetlami, vrátane osvetlenia ŠPZ.

Aj cez veľké rozmery nosiča, je stále umožnený prístup do kufru a to vďaka dômyselnej konštrukcii a možnosti sklápania celého nosiča.

Technické dáta:

upnutie nosiča	na guľu t'ťažného zariadenia
panel so svetlami	áno
pripojenie svetiel	zástrčka t'ťažného zariadenia, 13-pólov
fixácie bicyklov	predné, zadné koleso a rám
zamykanie kolies	áno
zamykanie nosiče	áno
sklápací mechanizmus	áno
materiál	ocel, alumínium, odolný plast
max. nosnosť	45 kg
certifikácia	TÜV approved

Upozornenie:

- Dôkladne si prečítajte a riadne dodržujte tieto pokyny. Tieto pokyny uschovajte na bezpečnom mieste pre ďalšie budúce použitie. Po otvorení krabice skontrolujte stav jednotlivých častí.
- Pred montážou na vozidlo sa uistite, že sú všetky časti riadne zmontované v súlade s návodom.
- Užívateľ je zodpovedný za montáž a inštaláciu zariadení. Výrobca nezodpovedá za škody spôsobené použitím nesprávnych doplnkov či nesprávnym použitím nosiča bicyklov.
- Nesprávna inštalácia nosiče bicyklov a / alebo bicyklov muža spôsobí poškodenie vozidla alebo kolies a môže tiež spôsobiť poranenie.
- Nepoužívajte nosič bicyklov na iné účely než tomu, ku ktorému je určený. Neupravujte žiadnu zo súčastí nosiča bicyklov. Odstráňte nosič, ak ho nepoužívate.
- Nepoužívajte nosič pre prevoz viac bicyklov, ako je povolené. Hmotnosť jedného kola nesmie presiahnuť 15kg / 33lbs.
- Nosič je určený pre t'ťažné zariadenia 50 mm ISO, dbajte na dotiahnutie pätky dosadajú na guľu, aby sa nosič zafixoval a nehybal.
- Vždy skontrolujte hmotnostný limit vášho t'ťažného zariadenia a nikdy ho neprekračujte.
- Nosič neumiestňujte na vleky, karavany alebo obytné prívesy.
- Tento nosič bicyklov nie je určený pre prevoz tandemových kolies alebo ležatých bicyklov.
- Neprevádzajte bicykle s nainštalovanými detskými sedačkami, taškami, krytými koliesami, krytými plachtami alebo motory.

Pokyny na správne používanie:

- Pred inštaláciou nosiče sa uistite, že je guľa ťažného zariadenia riadne očistená.
- Skontrolujte, že je výfuk v dostatočnej vzdialenosti od pneumatík bicyklov a bezpečnostných pásku. Horúci vzduch z výfuku by mohol poškodiť bicykle alebo nosič.
- Ak je vaše vozidlo vybavené systémom automatického otvárania zadných dverí / veka batožinového priestoru, vyradte túto funkciu z prevádzky vždy, keď používate nosič bicyklov. Veko batožinového priestoru otvárajte manuálne.
- Keď nakladáte bicykle na nosič, odstráňte z nich všetky voľné časti (brašne s náradím, detské sedačky, hustilky pod.)
- Vždy umiestňujte najskôr najväčšiu / najťažšiu bicykel najbližšie k vozidlu a potom umiestnite menšie kolesá.
- Užívateľ je povinný pravidelne kontrolovať, že všetky súčasti, pásky, regulátory a skrutki sú bezpečne utiahnuté na zabezpečenie bezpečnej prevádzky.
- Je možné, že budete musieť použiť navyše ochranné prostriedky, aby ste predišli poškriabaniu bicyklov a veka batožinového priestoru.
- Zámky použité s týmto nosičom majú za úlohu odradiť od krádeže.

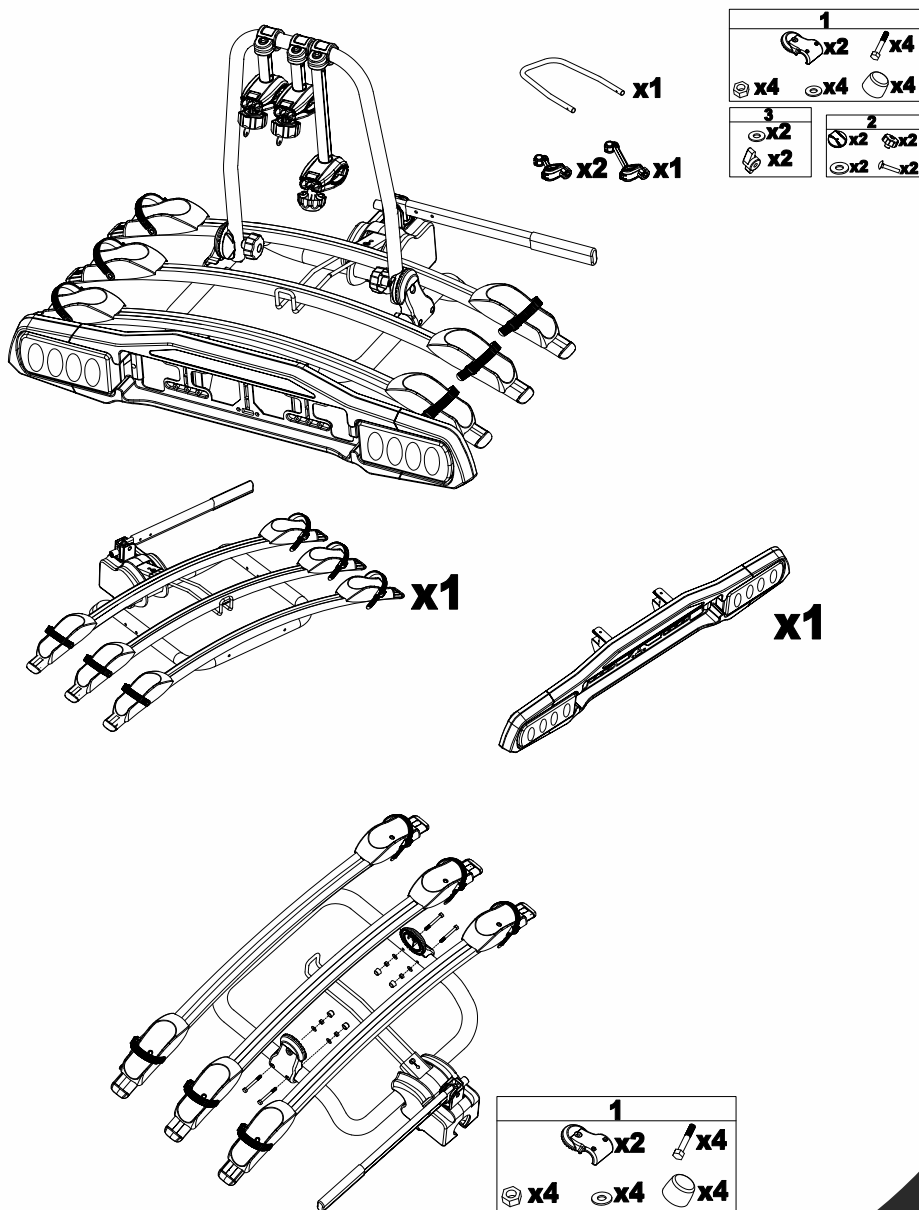
Bezpečnosť užívania:

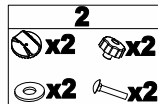
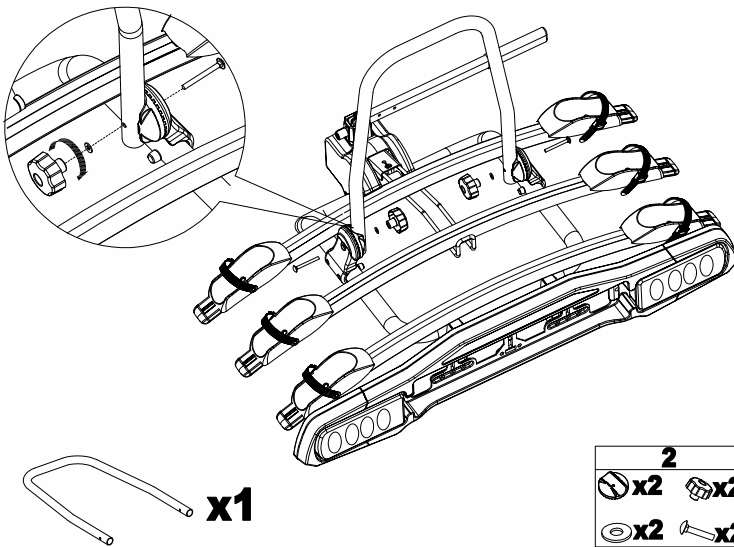
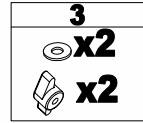
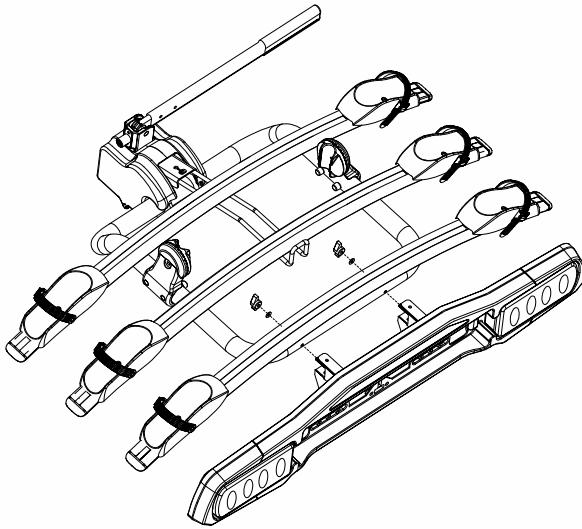
- Pred odchodom sa uistite, že svetlá na nosiči fungujú správne.
- Nosič zväčší dĺžku vozidla a bicykle na ňom môžu zväčšiť aj šírku a výšku. Majte toto na pamäti, keď budete prechádzať zúženým alebo zníženým priestorom a hlavne potom pri cúvaní.
- Akýkoľvek náklad presahujúci rozmery vozidla musia rešpektovať platné predpisy a musí byť riadne upevnený.
- Zaťaženie nosičom a bicyklami ovplyvňujú konanie. Neprekračujte povolený rýchlostný limit jazdy. Neprekračujte rýchlosť 120 km / h (75 mph).
- Jazdite pomaly cez spomaľovacie pruhy. Dodržujte rýchlostné limity a prispôbte vašu rýchlosť podmienkam na ceste.
- Jazda mimo spevnenej vozovky sa neodporúča a mohla by byť príčinou poškodenia vášho vozidla, ťažného zariadenia, nosiče alebo bicyklov.
- Ak nabehnete na výčnelok, alebo výmoľ vo vozovke, zastavte a skontrolujte bicykle a zároveň nosič. Ak zistíte akékoľvek poškodenie, zložte bicykle a nosič už ďalej nepoužívajte.
- Uistite sa, že medzi bicyklami a zemou je bezpečná vzdialenosť, najmä pri vchádzaní na vozovku.

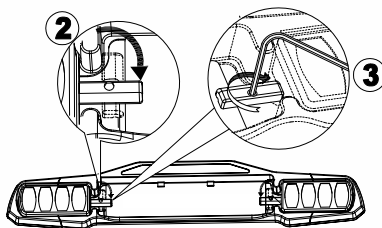
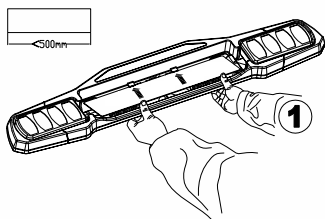
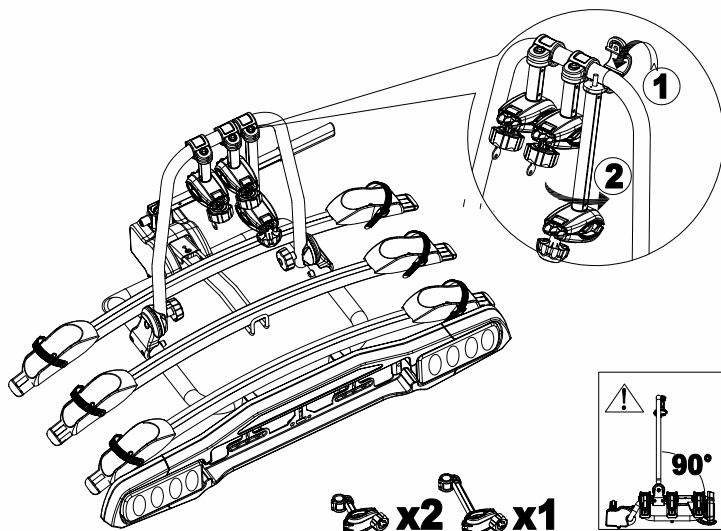
Údržba:

- Pravidelne kontrolujte nosič, či nevykazuje známky opotrebenia, korózie alebo únavy materiálu.
- Nepoužívajte nosič, ak je niektorá z jeho častí poškodená. Kontaktujte autorizovaný servis ohľadom výmeny týchto častí, aby ste mohli nosič znova používať.
- Odstráňte nosič pred vjazdom do autoumyvárne áut.
- Aby ste udržiavali výrobok v čo najlepšom stave, je odporúčané výrobok sňať z vozidla, keď nie je používaný.
- Pozor, výrobok nie je navrhnutý, aby odolával extrémnym poveternostným podmienkam, najmä prírodnému podnebie.
- Premazávajte skrutki, aby ste predišli korózii.

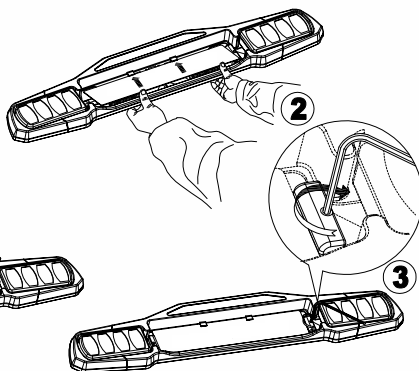
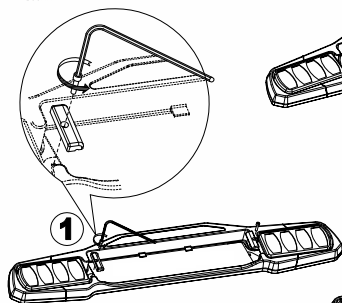
Sestavení nosiče / Zostavenie nosiča



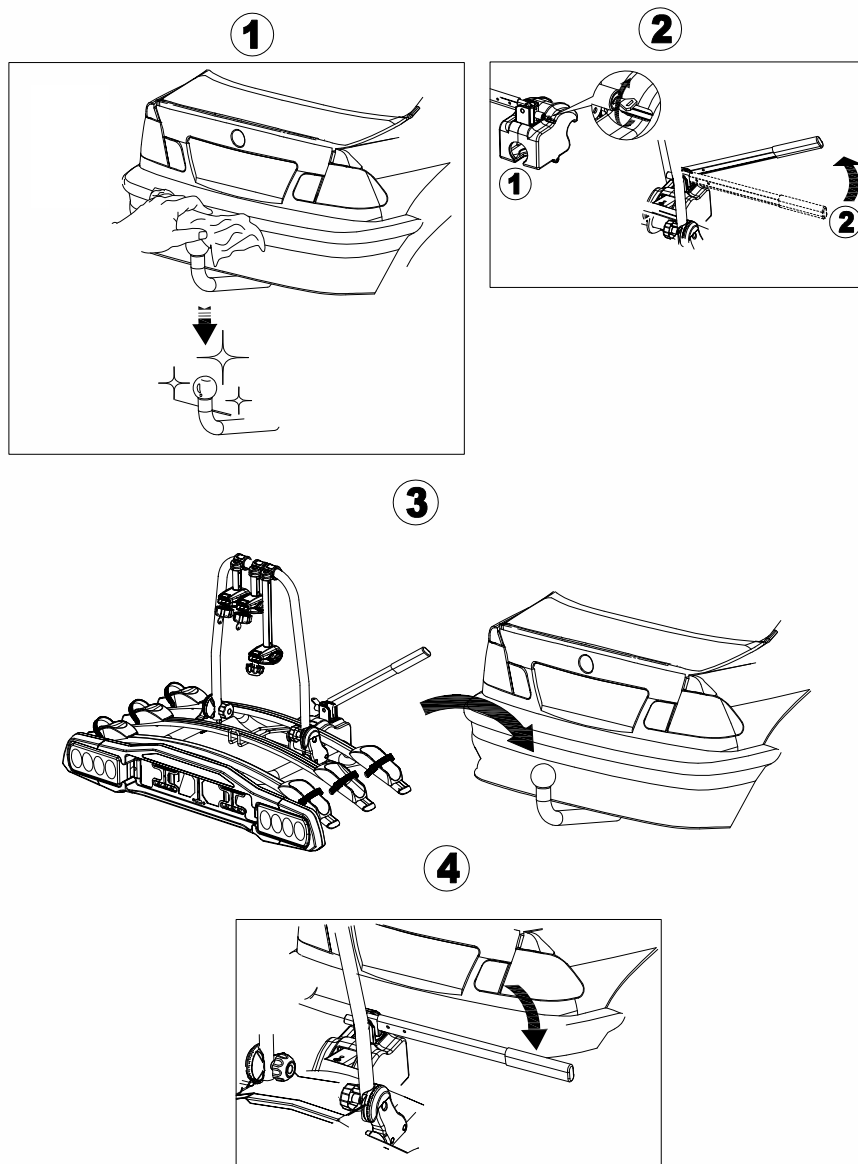


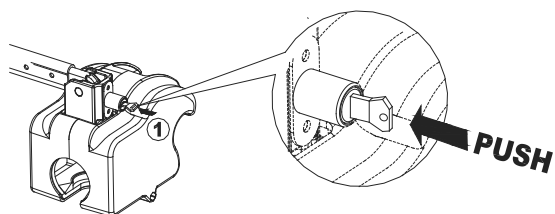
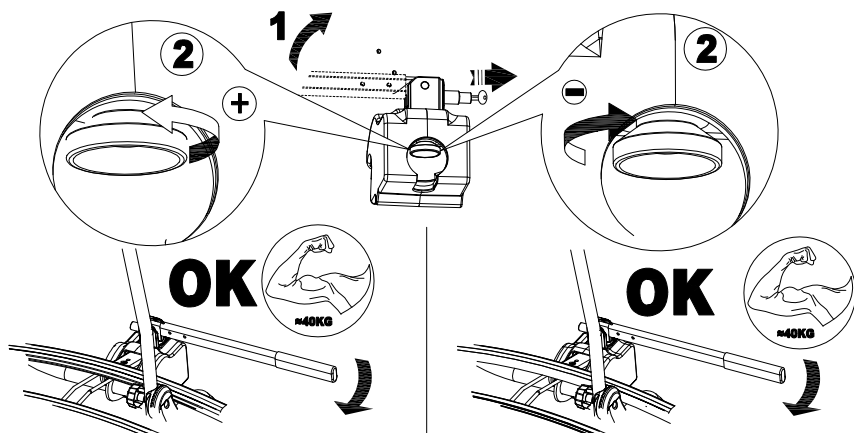
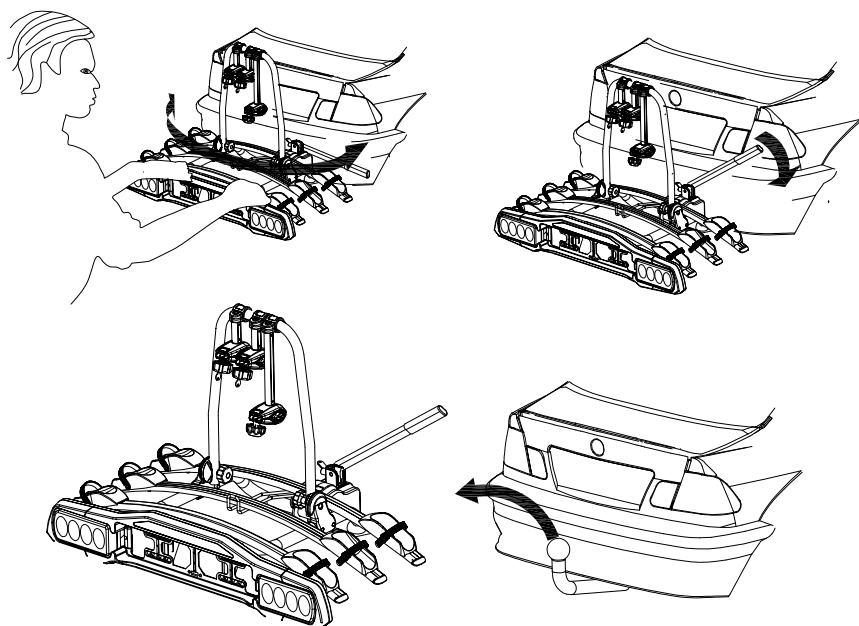


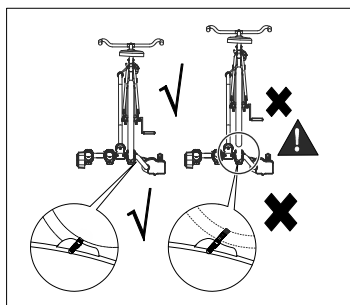
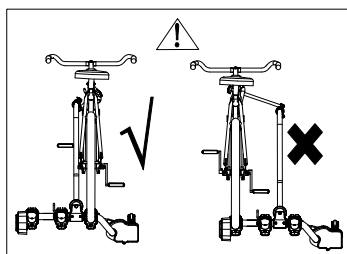
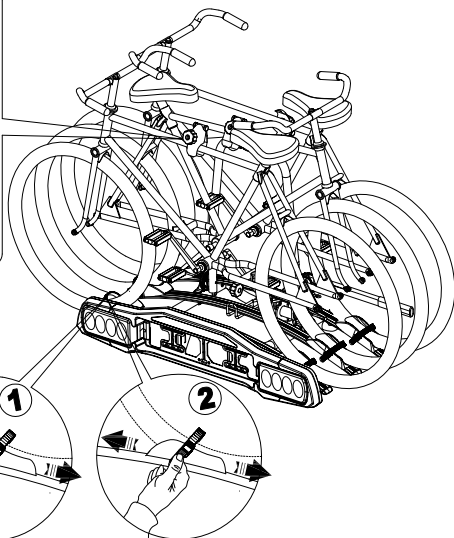
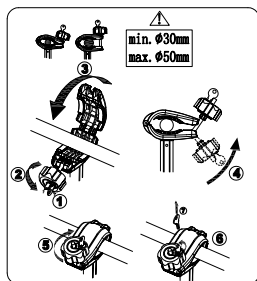
>500mm



Instalace nosiče na vozidlo / Inštalácia nosiča na vozidlo



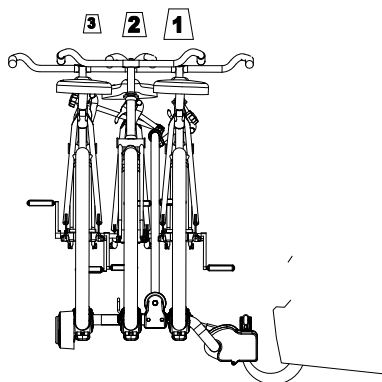




(CZ) Všechny jízdní kola musejí stát plnou vahou v jednotlivých upínacích pátkách. Není přípustné kola fixovat ve vzduchu pomocí přídržných ramen – nejsou k tomuto konstruovány – **nebezpečí poškození a uvolnění jízdního kola!**

(SK) Všetky bicykle musia stát plnou váhou v jednotlivých upínacích pátkách. Nie je prípustné kola fixovať vo vzduchu pomocou prídržných ramien - nie sú k tomuto konstruované - **nebezpečenstvo poškodenia a uvoľnenie bicykla!**

- 1**  =15kg MAX
- 2**  =30kg MAX
- 3**  =45kg MAX



Sklápění nosiče pro přístup do kufra / Sklápianie nosiča pre prístup do kufru

